

CORPO VALVOLA NG 32 FUNZIONE REGOLAZIONE PRESSIONE PREDISPOSTO PER RICEVERE:
 Valvola A Cartuccia 2 Vie Con Sede Normalizzata Din Iso 7368. Reperibile Commercialmente.
 Coperchio Di Pilotaggio Con Attacchi Normalizzati Din 24 340. Reperibile Commercialmente.

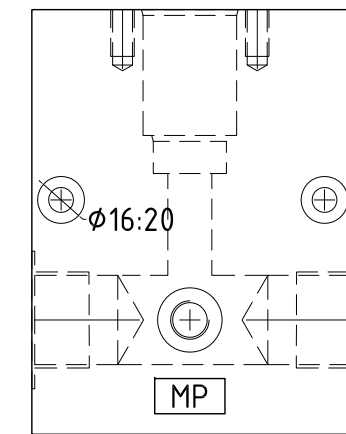
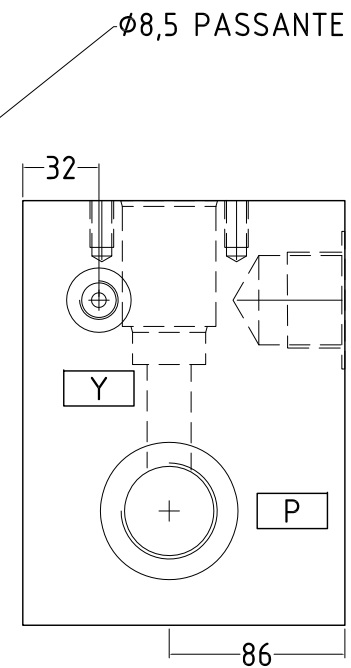
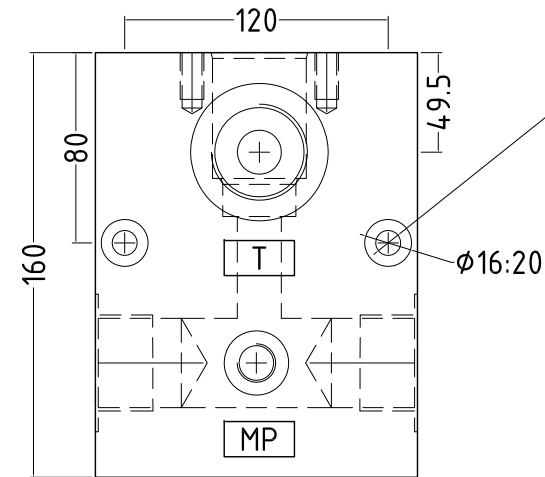
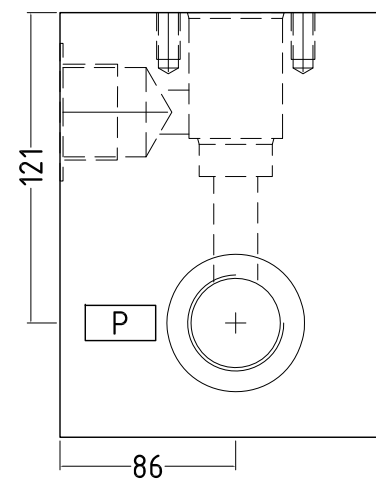
Nota.

Scegliendo tipo di cartuccia 2/2 e coperchio di pilotaggio si ottengono queste funzioni.

-valvola regolatrice di pressione con drenaggio interno.

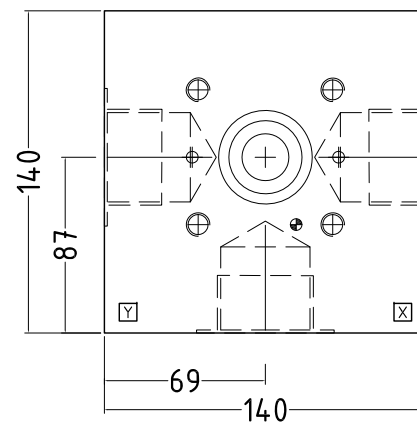
-valvola regolatrice di pressione con drenaggio esterno.

e tutte le relative combinazioni di venting elettrico e regolazione proporzionale.

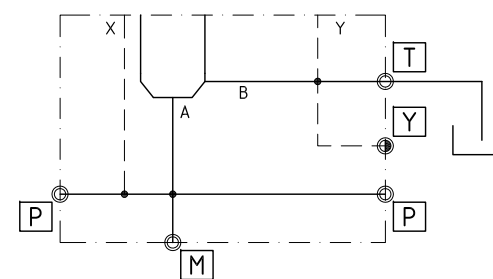


FILETTATURA CONNESSIONI
 B.S.P. CILINDRICA UNI ISO 228

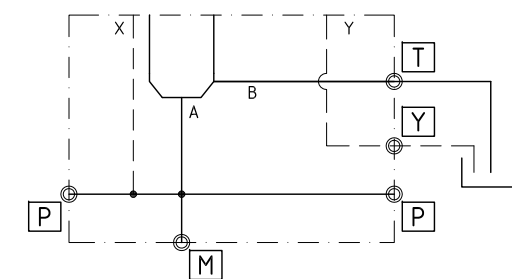
Y	G. 1/4
M1	G. 1/4
M2	G. 1/4



Schema versione 00.



Schema versione 10.



Pressione d'esercizio
 350 bar

Portata massima
 Vedi Caratteristiche Valvole A Cartuccia 2/2 DIN ISO 7368

Materiale Standard
 Acciaio C-45

Peso Kg
 10

Trattamento protettivo superfici
 Fosfatazione

NOTE.

A richiesta altri materiali e/o trattamenti superficiali.

CODICE PER ORDINAZIONE 411B-032 00 00 -----

Scegliere la versione:

00=Versione con drenaggio interno.

10=Versione con drenaggio esterno.

Scegliere dimensione connessioni:

16=Connessioni P-T G. 1

20=Connessioni P-T G. 1.1/4

24=Connessioni P-T G. 1.1/2

Codice riservato a versioni speciali

Gruppo 4000	Modello 411B-032	Catalogo 411B-032 IT	Edizione 170111		CIEMME s.r.l. Blocchi Oleodinamici Soluzioni Standard e Dedicare Phone: (+39)0374-56236 Fax: (+39)0374-350275 Mail: info@ciemmecr.com
Descrizione. CORPO VALVOLA NG 32 PREDISPOSTO PER RICEVERE VALVOLA A CARTUCCIA 2/2 DIN ISO 7368 E					
COPERCHIO DI PILOTAGGIO SECONDO DIN 24 340 (REPERIBILI COMMERCIALMENTE)					Area Progettazione Tel (+39)335-215184 roberto.sturari@exefluidpower.it